



creative emotions

Technische Hobbies



...ation creative
...e di modellare in modo creativo
...a di modellare in modo creativo
...a di modellare in modo creativo

efco creative emotions
Reliefco 250

efco creative emotions
Reliefco-light
50%
...a di modellare in modo creativo



...a di modellare in modo creativo
...a di modellare in modo creativo
CREA-STONE
efco creative emotions
19 244 02

SPECKSTEINPOLITUR
efco

Specksteinöl
...a di modellare in modo creativo
...a di modellare in modo creativo





Plattenton Westerwald:

42 052 94	Plattenton Steingut weiß, 40%schamottiert 980 – 1150 °C, 0 – 0,5 mm	✗	VE: 10 KG
42 052 95	Plattenton Steingut rot, 40%schamottiert 980 – 1150 °C, 0 – 0,5 mm	✗	VE: 10 KG
42 052 96	Plattenton Steingut schwarz, 40%schamottiert 980 – 1150 °C, 0 – 0,5 mm	✗	VE: 10 KG
42 052 97	Plattenton Steingut lederfarbe, 40%schamottiert 980 – 1150 °C, 0 – 0,5 mm	✗	VE: 10 KG

Plattenton Steinzeug Westerwald:

42 053 87	Plattenton Steinzeug weißbrenn, 40%schamottiert 1000 – 1300 °C, 0 – 0,5 mm	✗	VE: 10 KG
-----------	--	---	-----------

Aufbauton Westerwald:

42 053 83	Aufbauton Steingut weiß, 25%schamottiert 980 – 1100 °C, 0 – 1 mm	✗	VE: 10 KG
-----------	--	---	-----------

Aufbauton Steinzeug Westerwald:

42 053 88	Aufbauton Steinzeug weißbrenn., 25%schamottiert 1000 – 1300 °C, 0 – 1 mm	✗	VE: 10 KG
42 053 84	Aufbauton Steinzeug rot, 25%schamottiert 1000 – 1200 °C, 0 – 1 mm	✗	VE: 10 KG
42 053 85	Aufbauton Steinzeug schwarz, 25%schamottiert 1000 – 1150 °C, 0 – 1 mm	✗	VE: 10 KG
42 053 86	Aufbauton Steinzeug lederfarbe, 25%schamottiert 1000 – 1280 °C, 0 – 1 mm	✗	VE: 10 KG

Aufbauton Spezial Westerwald:

42 054 05	Aufbauton Steinzeug Ind.Summer, 40% schamottiert 1000 – 1350°C, 0 – 0,5 mm	✗	VE: 10 KG
42 054 06	Aufbauton Steinzeug Ind.Summer, 40% schamottiert 1000 – 1350°C, 0 – 2,0 mm	✗	VE: 10 KG

Schulton Westerwald:

42 054 03	Schulton weiß, 25% schamottiert 1000 – 1150°C, 0 – 0,5 mm	✗	VE: 10 KG
42 054 04	Schulton rot, 25% schamottiert 1000 – 1150°C, 0 – 0,5 mm	✗	VE: 10 KG

Faserton Westerwald:

42 054 02	Faserton Steinzeug weiß, 1000 – 1300 °C	✗	VE: 10 KG
-----------	---	---	-----------

Freidrehton Westerwald:

42 053 80	Freidrehton Steingut weiß, 980 – 1100 °C	✗	VE: 10 KG
-----------	--	---	-----------

Freidrehton Steinzeug Westerwald:

42 053 89	Freidrehton Steinzeug weißbrenn, 1000 – 1300 °C	✗	VE: 10 KG
42 053 81	Freidrehton Steinzeug rot, 1000 – 1200 °C	✗	VE: 10 KG
42 053 82	Freidrehton Steinzeug schwarz, 1000 – 1130 °C	✗	VE: 10 KG
42 053 79	Freidrehton Steinzeug lederfar, 1000 – 1280 °C	✗	VE: 10 KG

Weichporzellanmasse Westerwald:

42 054 01	Weichporzellanmasse schneeweiß, 1.230 – 1.300 °C	✗	VE: 10 KG
-----------	--	---	-----------

Porzellanießmasse Westerwald:

42 054 50	Porzellanießmasse flüssig, schneeweiß 1230 – 1300 °C, 10 kg	✗	VE: 1 EIMER
-----------	---	---	-------------

Die Preise für Ton sind netto/netto, ab Werk Westerwald. Die Mindestabnahme für Tone, sortiert, ist 500kg (bis max. 1.000kg pro Palette).

Holländischer Flusston:

40 100 10 Holländisch.Flusston grau/terra, VE: 10 KG
950 – 1100 °C

Holländischer Aufbau-ton fein:

40 100 30 Aufbau-ton weiß / weiß, 940 VE: 10 KG
– 1100 °C, feinschamotiert

40 100 31 Aufbau-ton gelb / rot, 840 – 1080 VE: 10 KG
°C, feinschamotiert

40 100 32 Aufbau-ton schwarz/dunkelbraun, VE: 10 KG
940 – 1100 °C, feinschamotiert

40 100 33 Aufbau-ton rot / terracotta, 980 VE: 10 KG
– 1160 °C, feinschamotiert

Holländischer Aufbau-ton grob:

40 100 40 Aufbau-ton weiß / weiß, 940 VE: 10 KG
– 1100 °C, grobschamotiert

40 100 41 Aufbau-ton gelb / rot, 840 – 1080 VE: 10 KG
°C, grobschamotiert

40 100 42 Aufbau-ton schwarz/dunkelbraun, VE: 10 KG
940 – 1100 °C, grobschamotiert

40 100 43 Aufbau-ton rot / terracotta, 980 VE: 10 KG
– 1160 °C, grobschamotiert

Holländischer Drehton:

40 100 20 Drehton weiß / weiß, 940 – 1100 VE: 10 KG
°C

40 100 21 Drehton gelb / rot, 840 – 1080 VE: 10 KG
°C

40 100 22 Drehton schwarz / dunkelbraun, VE: 10 KG
940 – 1100 °C

40 100 23 Drehton rot / terracotta, 980 VE: 10 KG
– 1160 °C

Holländischer Gießton:

40 101 00 Gießton weiß / weiß, 940 – 1100 VE: 1 EIMER
°C, 5,5 l

40 101 01 Gießton gelb / rot, 840 – 1080 VE: 1 EIMER
°C, 5,5 l

40 101 02 Gießton schwarz / dunkelbraun, VE: 1 EIMER
940 – 1100 °C, 5,5 l

Die Preise für Ton sind netto/netto, ab Werk Holland. Die Mindestabnahme für Tone, sortiert, ist 500kg (bis max. 1.000kg pro Palette).



85



96

Glasurenhaftmittel / Schamottmehl:

41 050 85 Glasurenhaftmittel, Granulat, 200 g VE: 1 STÜCK

41 253 96 Schamottmehl, 1 kg VE: 1 BEUTEL



80 / weiß



81 / gelb



82 / dunkelrot



83 / gelbbraun



84 / rotbraun



85 / hellblau



86 / dunkelblau



87 / maigrün



88 / blaugrün



89 / schwarz



90 / hellgrau



91 / pink

Majolika Farbe:

41 051 .. Majolika Farbe in Näpfchen, VE: 5 STÜCK
Brennbereich: 980 – 1200 °C, 5 g



sortiert

Majolika Farbe:

41 051 78 Majolika Farbe in Näpfchen, VE: 1 STÜCK
Brennbereich: 980 – 1200 °C,
12 Stk.



Trennmittel:

41 253 99 Trennmittel, fertig gemischt, 700 g VE: 1 DOSE



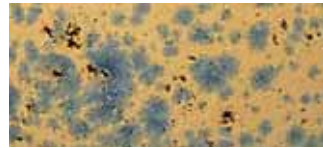
80 63 / Gänseblümchen



78 52 / Meteorit



78 57 / Tigerlilie



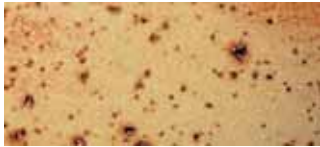
78 58 / Valencia



78 81 / Supra



80 42 / Terra



78 59 / Terracottastein



80 95 / Indiansommer



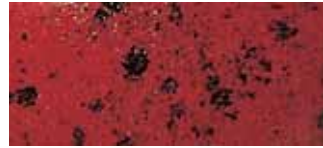
80 47 / rostbraun



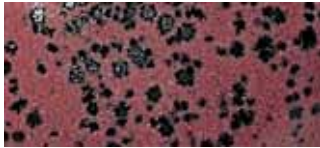
75 10 / Tigerauge



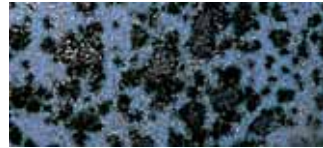
85 42 / Mohnblume



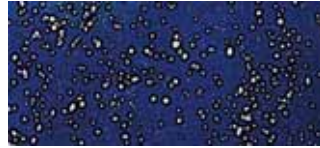
78 54 / Carmen



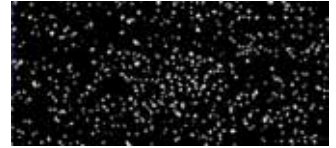
22 60 / Tiffany weinrot



22 30 / Tiffany blauviolett



79 70 / Kleopatra



79 72 / Dama de Noche



88 06 / Aquamarin



22 29 / Tiffany grün



89 39 / Starlet



88 01 / Ozean



89 35 / Granada



89 31 / Schiefer



75 14 / Madagaskar



75 09 / Ceylon



80 48 / antikgrün



89 38 / Supernova



85 43 / Aligator



80 90 / Krokodei



85 41 / Hawaii



78 46 / Strahlaster



22 27 / Ägäis



88 50 / Ölfleck

Pulverglasur:

39 0.. .. Pulverglasur, Brennbereich: 1020 VE: 1 DOSE

- 1080 °C, 250 g

39 1.. .. Pulverglasur, Brennbereich: 1020 VE: 1 DOSE

- 1080 °C, 750 g

Flüssigglasur:

38 0.. .. Flüssigglasur, Brennbereich: 1000 VE: 1 DOSE

- 1060 °C, 230 ml



37 / roh



38 / roh



45 / roh



46 / roh



39 / roh



40 / roh



47 / roh



48 / roh



41 / roh



42 / roh



65 / roh



66 / roh



43 / roh



44 / roh



67 / roh

Modellierwerkzeug:

18 253 37 Modellierholz, 20 cm, 1 Stk. VE: 6 STÜCK

18 253 38 Modellierholz, 19 cm, 1 Stk. VE: 6 STÜCK

18 253 39 Modellierholz, 20 cm, 1 Stk. VE: 6 STÜCK

18 253 40 Modellierholz, 20 cm, 1 Stk. VE: 6 STÜCK

18 253 41 Modellierholz, 20 cm, 1 Stk. VE: 6 STÜCK

18 253 42 Modellierholz, 20 cm, 1 Stk. VE: 6 STÜCK

18 253 43 Modellierholz, 21 cm, 1 Stk. VE: 6 STÜCK

18 253 44 Modellierholz, 19 cm, 1 Stk. VE: 6 STÜCK

Modellierwerkzeug:

18 253 45 Modellierholz, 20 cm, 1 Stk. VE: 6 STÜCK

18 253 46 Modellierholz, 20 cm, 1 Stk. VE: 6 STÜCK

18 253 47 Modellierholz, 20 cm, 1 Stk. VE: 6 STÜCK

18 253 48 Modellierholz, 20 cm, 1 Stk. VE: 6 STÜCK

18 253 65 Modellierholz, 20 cm, 1 Stk. VE: 6 STÜCK

18 253 66 Modellierholz, 20 cm, 1 Stk. VE: 6 STÜCK

18 253 67 Modellierholz, 20 cm, 1 Stk. VE: 6 STÜCK



21 / roh



22 / roh



23 / roh



25 / roh



36 / roh

Drehschiene Holz:

- | | | |
|------------------|--|-------------|
| 18 253 21 | Drehschiene Holz, halbrund,
115 x 50 mm, 1 Stk. | VE: 3 STÜCK |
| 18 253 22 | Drehschiene Holz, eckig,
100 x 50 mm, 1 Stk. | VE: 3 STÜCK |
| 18 253 23 | Drehschiene Holz, oval,
105 x 65 mm, 1 Stk. | VE: 3 STÜCK |
| 18 253 25 | Drehschiene Holz, 105 x 50 mm,
1 Stk. | VE: 3 STÜCK |
| 18 253 36 | Drehschiene Holz, 180 x 32 mm,
1 Stk. | VE: 3 STÜCK |



18



19

Rollenschneider:

- | | | |
|------------------|--|-------------|
| 18 253 18 | Rollenschneider, Holz / Metall,
ø 13 mm x 13,5 cm, 1 Stk. | VE: 3 STÜCK |
| 18 253 19 | Rollenschneider, Holz / Metall,
ø 19 mm x 12,5 cm, 1 Stk. | VE: 3 STÜCK |



31



32



33



53

Modellierschlinge:

- | | | |
|------------------|---|-------------|
| 18 253 31 | Modellierschlinge, Holz / Metall
– 5331, 22 cm, 1 Stk. | VE: 3 STÜCK |
| 18 253 32 | Modellierschlinge, Holz / Metall
– 5332, 22 cm, 1 Stk. | VE: 3 STÜCK |
| 18 253 33 | Modellierschlinge, Holz / Metall
– 5333, 22 cm, 1 Stk. | VE: 3 STÜCK |
| 18 254 53 | Modellierschlinge, Holz / Metall
– 5453, 21 cm, 1 Stk. | VE: 3 STÜCK |



Tonabschneider:

- | | | |
|------------------|--|-------------|
| 18 253 17 | Tonabschneider, Holz / Metalldraht
– 5317, 660 mm, 1 Stk. | VE: 3 STÜCK |
|------------------|--|-------------|



Modellierwerkzeugset:

- | | | |
|------------------|--|--------------------|
| 18 230 00 | Modellierwerkzeugset, Töpfern / 8
– teilig / 5370 | VE: 1
SORTIMENT |
|------------------|--|--------------------|



60



06

Modellierwerkzeugset:

18 227 60 Modellierwerkzeugset, 6 – teilig,
20 cm

VE: 2
SORTIMENT

18 228 06 Modelliermessersset, 6 – teilig,
13 cm

VE: 2 STÜCK



Tonmesser:

18 253 15 Tonmesser, Holzgriff, 175 mm,
1 Stk.

VE: 1 STÜCK



06



07



Lochstecher:

18 253 14 Lochstecher, Holzgriff,
ø 12 mm x 155 mm, 1 Stk.

VE: 3 STÜCK



08

Modellierhölzer:

18 226 06 Modellierhölzer, 6 – teilig,
20 cm

VE: 2 STÜCK

18 226 07 Modellierhölzer, 6 – teilig,
15 cm

VE: 3
SORTIMENT

18 226 08 Modellierhölzer, 5 – teilig,
20 cm

VE: 2
SORTIMENT



03



04

Modellierset Kunststoff:

18 229 03 Modellierwerkzeugset, Kunststoff,
3 – teilig, 15 cm

VE: 5 STÜCK

18 229 04 Modellierwerkzeugset, Kunststoff,
5 – teilig, 15 cm

VE: 5
SORTIMENT





blau

Gummischaber:

18 253 56 Gummischaber, 10,5 x 5,5 cm,
1 Stk.

VE: 3 STÜCK



Ofenzange:

18 253 29 Ofenzange, Metall, 310 mm

VE: 1 STÜCK



Modellier- und Malschwamm:

18 230 04 Modellier- und Malschwamm,
ø 7 x 3 cm, 1 Stk.

VE: 10 STÜCK



Ränderscheibe:

18 100 00 Ränderscheibe, ø 18 x H 11 cm

VE: 1 STÜCK



Greifzirkel Aluminium:

18 253 70 Greifzirkel Aluminium, klein, 20 cm

VE: 3 STÜCK

18 253 71 Greifzirkel Aluminium, mittel, 25 cm

VE: 3 STÜCK

18 253 72 Greifzirkel Aluminium, groß, 30 cm

VE: 3 STÜCK



Arbeitshandschuhe:

18 253 28 Arbeitshandschuhe, hitzedämmend,
B 13 x 25 cm

VE: 1 PAAR





04 / grau



08 / grau

Stoneplast:

19 220 04 Stoneplast, lufttrocknend, 400 g VE: 5 STÜCK

19 220 08 Stoneplast, lufttrocknend, 800 g VE: 2 STÜCK

Stoneplast:

Modellbaumasse aus echtem Granitsand. Sehr geschmeidige, gut formbare, lufttrocknende Modelliermasse zur Darstellung von Stein- bzw. Granitgegenständen. Nach der Trocknung kommt der Glimmereffekt des Gesteins sehr gut zur Geltung.



terracotta

Keramiplast:

19 221 01 Keramiplast, lufttrocknend, 500 g VE: 5 STÜCK

19 221 75 Keramiplast, lufttrocknend, 500 g VE: 5 STÜCK

19 222 01 Keramiplast, lufttrocknend, 1.000 g VE: 2 STÜCK

19 222 75 Keramiplast, lufttrocknend, 1.000 g VE: 2 STÜCK

Keramiplast:

Keramiplast ist eine gebrauchsfertige, hochwertige, tonähnliche Modelliermasse mit exzellenten Verarbeitungseigenschaften. Dieser Modellierwerkstoff ist sehr geschmeidig, besitzt eine hohe Standfestigkeit und härtet an der Luft aus. Keramiplast wird aus keramischen Rohstoffen hergestellt, ist ungiftig und umweltfreundlich. Angebrochenes Material bleibt luftdicht verschlossen oder in ein feuchtes Küchentuch eingewickelt über längere Zeit modellierfähig. Ausgehärtete Keramiplast-Teile lassen sich durch Bohren, Schleifen, Feilen, Bemalen nach Wunsch weiterbearbeiten.



grau

Plastillin-Knetmasse:

19 215 01 Plastillin – Knetmasse, 500 g VE: 5 STÜCK



weiß

Softplast:

19 223 01 Softplast, lufttrocknend, 250 g VE: 2 STÜCK

Softplast:

Softplast ist eine superleichte, lufthärtende Modelliermasse. Dieses gebrauchsfertige Naturprodukt ist ungiftig und hautverträglich. Beim Verarbeiten nur die benötigte Menge entnehmen. Angebrochene Stücke können luftdicht verschlossen mehrere Tage aufbewahrt werden. Die entnommene Menge kurz durchkneten. Sehr gute Haftung der Modelliermasse auf Untergründen wie Styropor, Holz, Glas, Keramik oder Kunststoffen. Sehr gute Aufbaumöglichkeit. Die Oberfläche wird an der Luft innerhalb weniger Minuten griff trocken. Trocknungszeit für das Werkstück beträgt bei Raumtemperatur je nach Materialdicke 1 – 2 Tage. Zu schnelles Trocknen (z.B. Backofen) kann zu Spannungsrisen führen. Das fertige Kunststück kann gefeilt, gebohrt und mit jeder Lackoder Wasserfarbe (z.B. Decoupaint) bemalt werden.





Papiermaché:

19 227 20 Papiermaché, 200 g

VE: 5 STÜCK

Papiermaché:

Preisgünstige, ergiebige Modelliermasse zum Ansetzen mit Wasser. Papiermaché ist aus natürlichen Rohstoffen hergestellt, ist ungiftig und hautverträglich. Aus Papiermaché gearbeitete Gegenstände können nach Wunsch gesägt, gebohrt, geschliffen und bemalt werden.



Plastiform:

19 225 20 Plastiform, 200 g

VE: 5 STÜCK

Plastiform:

Feine Modelliermasse mit holzähnlichen Eigenschaften zum Ansetzen mit Wasser. Plastiform wird aus natürlichen, nachwachsenden Rohstoffen hergestellt und ist daher ungiftig, geruchslos und gut hautverträglich. Plastiform härtet praktisch ohne Schwund aus. Aus Plastiform hergestellte Gegenstände können nach dem Aushärten wie Holz bearbeitet (Sägen, Bohren, Schleifen, Bemalen, usw.) werden.



02 / weiß



10 / weiß



15 / weiß

Modellierbinde:

19 110 02 Modellierbinde, 80 mm x 3 m

VE: 5 STÜCK

19 111 10 Modellierbinde, 100 mm x 4,6 m

VE: 6 STÜCK

19 111 15 Modellierbinde, 150 mm x 4,6 m

VE: 6 STÜCK

Modellierbinde

Verarbeitung:

Modellierbinde oder -Zuschnitt 1-2 Sek. in Wasser tauchen, kurz ausdrücken, sofort auf die vorgesehene Unterlage auftragen, leicht andrücken und glätten. Jede dritte oder vierte Lage kann trocken aufgebracht werden. Ein Tapetenroller eignet sich gut zum Egalisieren. Bei kleineren Modellen genügen 1-2 Schichten, bei größeren Modellen wird mit 6-8 Schichten eine gute Stabilität erreicht.



weiß

Flexplast:

19 226 05 Flexplast, 50 g

VE: 10 STÜCK

Flexplast:

Ist eine neue superleichte, flexible, lufttrocknende, weiche, geruchlose, stabile Modelliermasse! Modellierfertig, je dünner umso flexibler. Mit trockenen Händen zu verarbeiten; nur an den Stellen leicht anfeuchten, die miteinander verbunden werden. Kann zwischen zwei Folien zu dünnen Platten gerollt werden. Dünne Platten können leicht mit einer Schere geschnitten oder ausgestochen werden. Gegenstände mit Rissen einfach mit etwas frischer Masse ausbessern. Kann mit Wasserfarben, Acrylfarben usw. bemalt werden. Kann miteinander verklebt werden (z. B. mit UHU-Alleskleber) Abdrücke aus flachen Gießformen sind ebenfalls möglich. Ist nicht wasser- und witterungsbeständig, kann aber mit Klarlack geschützt werden. Superleicht sind hier z.B. Kinderhände abzuformen, da die Masse sehr weich ist sieht man ausserdem jedes kleinste Detail. Man kann hier auch mit Reliefco Giessmasse die Abdrücke ausgießen.



weiß

Gießmasse Relieco light:

19 228 01 Relieco light, 500 g  VE: 5 BEUTEL

19 228 25 Relieco light, lose VE: 25 KG

Relieco light:

Relieco light ist aus natürlich vorkommendem Gipsmaterial hergestellt. Dieses Produkt ist speziell zur Herstellung von leichten Modellen mit hoher Detailtreue geeignet. Produkte aus Relieco-light sind nicht witterungsbeständig.



Easyform Schnellabformmasse:

95 759 00 Easyform Schnellabformmasse, VE: 3 STÜCK
450 g

Easyform Schnellabformmasse:

Rein biologische, pulverförmige Abformmasse mit schneller Aushärtezeit. Mischungsverhältnis: 3 Gewichtsteile Wasser, 1 Gewichtsteil Easyform. Aushärtezeit: ca. 8-10 Minuten.

Easyform eignet sich zum schnellen und problemlosen Abformen von nahezu allen Gegenständen wie z.B. Reliefs, Figuren, Fossilien etc. Poröse Gegenstände wie Holz, unglasierte Keramik, Teile aus Relieco Giessmasse müssen vorher mit Decoupaint Klarlack glänzend Art. 93 169 04 lackiert werden. Easyform Schnellabformmasse ist pH-neutral und deshalb als Körperabformmasse geeignet z.B. für das Abformen von Händen und Füßen. Nach der Aushärtung können die fertigen Formen sofort mit allen keramischen Giessmassen (z. B. Relieco oder Relieco light), Giessharz, Wachs oder Glycerinseife ausgegossen werden.



Eingießaufhänger:

19 235 01 Eingießaufhänger, (PS), 25 mm / VE: 10 BEUTEL
13 mm, 6 Stk. 

19 235 02 Eingießaufhänger, (PS), 25 mm / VE: 1 BEUTEL
13 mm, 100 Stk.

19 235 03 Eingießaufhänger, (PS), 25 mm / VE: 1 BEUTEL
13 mm, 1.000 Stk.



weiß

Gießmasse Relieco 250:

19 229 01 Relieco 250, 1 kg VE: 9 STÜCK

19 229 05 Relieco 250, 5 kg VE: 4 STÜCK

19 229 25 Relieco 250, 25 kg VE: 1 STÜCK

Gießmasse Relieco 250:

Die preiswerte Gießmasse für alle Anwendungen im kreativen Hobbybereich. Feines, veredeltes Gießpulver für das detailgenaue Abgießen von dekorativen Reliefs und vollplastischen Modellen. Ungiftig, umweltfreundlich, einfach mit Wasser anmischbar, hart, weiß, lufthärtend.



weiß

Gießmasse Relieco 300:

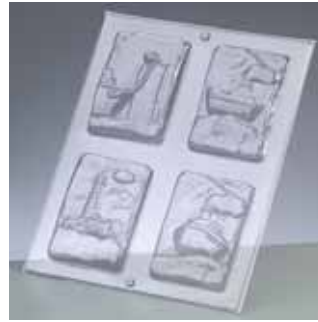
19 231 01 Relieco 300, 1 kg VE: 5 STÜCK

19 231 05 Relieco 300, 5 kg VE: 4 STÜCK

19 231 25 Relieco 300, 25 kg VE: 1 STÜCK

Gießmasse Relieco 300:

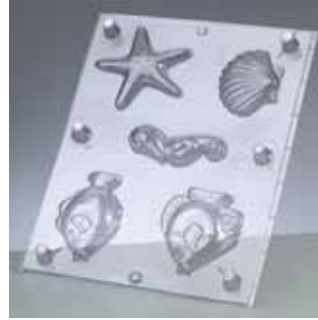
Die hochwertige Gießmasse für alle Anwendungen die professionellen Ansprüchen genügen sollen. Feinstes hochveredeltes Gießpulver für das detailgetreue Abgießen von dekorativen Reliefs und vollplastischen Modellen, die besonderen Beanspruchungen ausgesetzt sind. Ungiftig, umweltfreundlich, einfach mit Wasser anmischbar, superhart, superweiß, lufthärtend, witterungsbeständig, dichte Oberfläche.



36



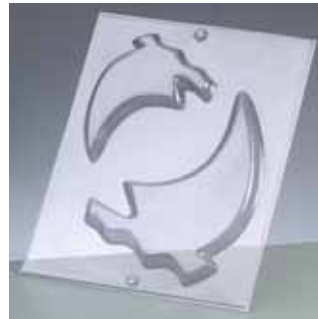
58



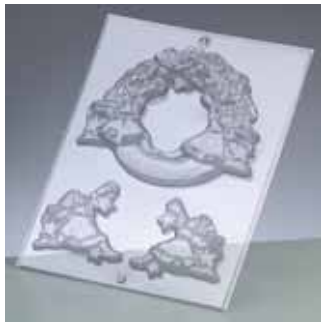
08



09



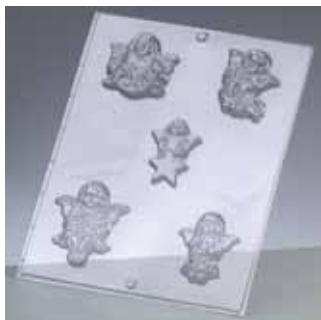
76



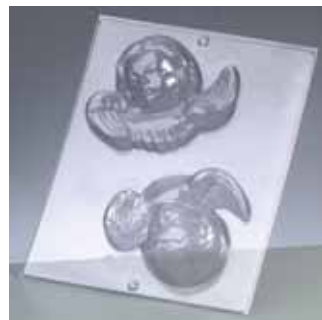
54



07



23



41

Reliefformen:

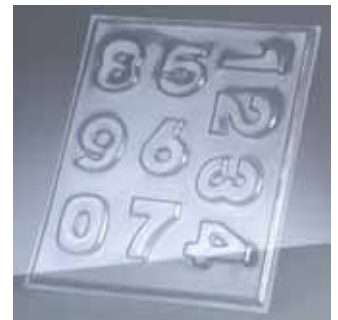
- 95 000 54 Reliefform, Mobile Weihnachten, 3-tlg, 18 cm VE: 1 STÜCK
- 95 001 07 Reliefform, Weihnachtsmotive, 6-teilig, 3 – 7 cm VE: 1 STÜCK
- 95 001 23 Reliefform, Engel, 5-teilig, 6 – 8 cm VE: 1 STÜCK
- 95 001 41 Reliefform, Engel, 2-teilig, 10 cm VE: 1 STÜCK

Reliefformen:

- 95 000 36 Reliefform, Schiffe + Leuchtturm, 4-teilig, 7 × 10 cm VE: 1 STÜCK
- 95 000 58 Reliefform, Leuchtturm, 1-teilig, 12 × 22 cm VE: 1 STÜCK
- 95 001 08 Reliefform, Maritim, 5-teilig, 5 – 8 cm VE: 1 STÜCK
- 95 001 09 Reliefform, Meerestiere, 4-teilig, 9 cm VE: 1 STÜCK
- 95 001 76 Reliefform, Schiffe, 2-teilig, h 12 – 16 cm VE: 1 STÜCK



60



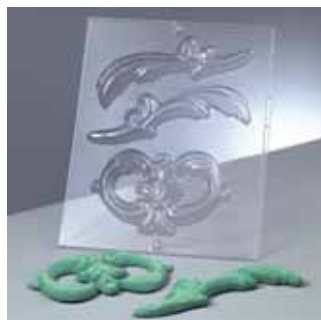
61

Reliefformen:

- 95 001 60 Reliefform, Buchstaben A – Z, 26-teilig, h 4 cm, 2 Formen VE: 1 STÜCK
- 95 001 61 Reliefform, Zahlen 0 – 9, 10-teilig, h 4 cm VE: 1 STÜCK



47



48



46



55



49



51



52



53





54



70

Reliefformen:

95 001 46 Reliefform, Ornamente, 7-teilig, h 4-10 cm  VE: 1 STÜCK

95 001 55 Reliefform, Ornamente, 3-teilig, h 6-11 cm  VE: 1 STÜCK



74



79



80





81





82


Reliefformen:


95 001 47 Reliefform, Ornamente, 3-teilig, h 14-16 cm  VE: 1 STÜCK


95 001 48 Reliefform, Ornamente, 3-teilig, h 8-16 cm  VE: 1 STÜCK


95 001 49 Reliefform, Ornamente, 5-teilig, h 4-12 cm  VE: 1 STÜCK

95 001 51 Reliefform, Ornamente, 3-teilig, h 12-16 cm  VE: 1 STÜCK


95 001 52 Reliefform, Ornamente, 8-teilig, h 4-8 cm  VE: 1 STÜCK


95 001 53 Reliefform, Ornamente, 6-teilig, h 3-10 cm  VE: 1 STÜCK

95 001 54 Reliefform, Ornamente, 3-teilig, h 11-20 cm  VE: 1 STÜCK


95 001 70 Reliefform, Ornamente, 4-teilig, h 10 - 30 cm  VE: 1 STÜCK


Reliefformen:

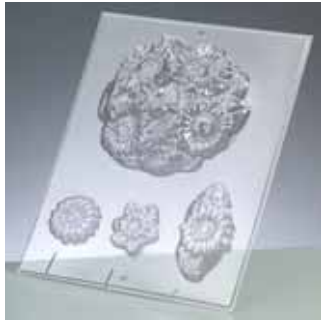
95 001 74 Reliefform, Ornamente, 3-teilig, h 33 cm  VE: 1 STÜCK

95 001 79 Reliefform, Ornamente, 2-teilig, h 13 + 18 cm  VE: 1 STÜCK

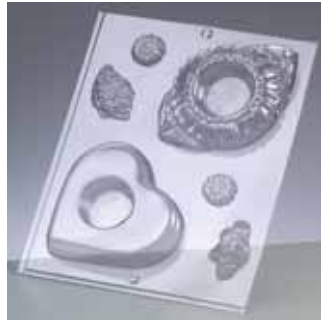
95 001 80 Reliefform, Ornamente, 5-teilig, h 3-13 cm  VE: 1 STÜCK

95 001 81 Reliefform, Ornamente, 3-teilig, h 10-17 cm  VE: 1 STÜCK

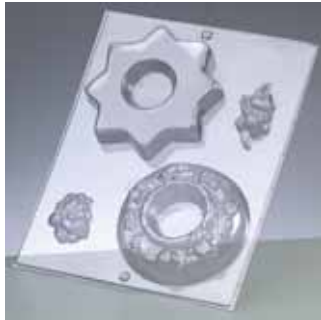
95 001 82 Reliefform, Ornamente, 3-teilig, h 13-23 cm  VE: 1 STÜCK



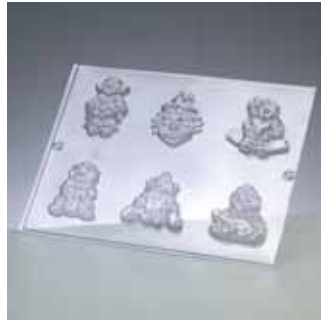
43



46



55



33



67



75

Reliefformen:

- 95 000 43 Reliefform, Sonnenblumen, 4-teilig, 13,5 cm VE: 1 STÜCK
- 95 000 46 Reliefform, Zierlichter Blume, 2-teilig, 12 cm VE: 1 STÜCK
- 95 000 55 Reliefform, Teelichter, 4-teilig, 12 cm VE: 1 STÜCK
- 95 001 33 Reliefform, Clowns, 6-teilig, 5,5 cm VE: 1 STÜCK
- 95 001 67 Reliefform, Bordüren, 2-teilig, h 18 cm VE: 1 STÜCK
- 95 001 75 Reliefform, Krone, Blume, Ornamente, 3-tlg, h 11-30 cm VE: 1 STÜCK



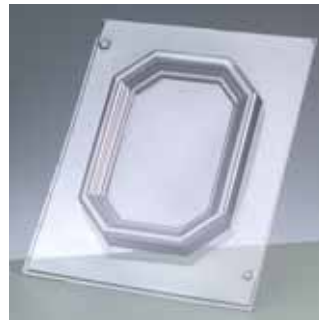
71



73

Reliefformen:

- 95 001 71 Reliefform, Kugelvase groß, 1-teilig, h 26 x 20 cm VE: 1 STÜCK
- 95 001 73 Reliefform, Amphore, 2-teilig, h 22 + 34 cm VE: 1 STÜCK



18



57



58

Reliefformen:

- 95 001 18 Reliefform, Bilderrahmen 8-eck, 1-teilig, 13 x 17,5 cm VE: 1 STÜCK
- 95 001 57 Reliefform, Rahmen Bär, 1-teilig, 17,5 x 13,5 cm VE: 1 STÜCK
- 95 001 58 Reliefform, Rahmen oval, 1-teilig, 17,5 x 13,5 cm VE: 1 STÜCK



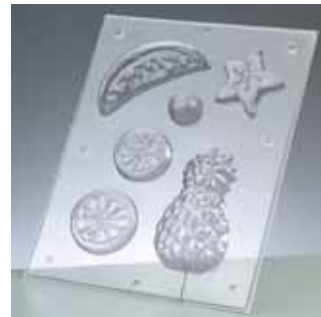
48



05



44



45



24



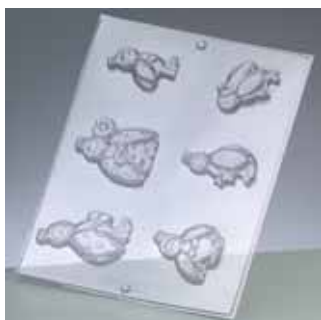
59

Reliefformen:

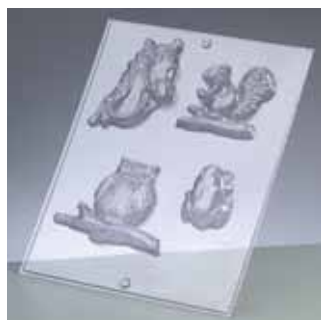
- 95 000 48 Reliefform, Mobile Bär mit Mond, 4-teilig, 18 cm VE: 1 STÜCK
- 95 001 05 Reliefform, Sonne, Mond + Sterne, 3 tlg, ø 11 cm VE: 1 STÜCK
- 95 001 24 Reliefform, Sonne, Mond + Sterne, 4-teilig, 5 – 8 cm VE: 1 STÜCK

Reliefformen:

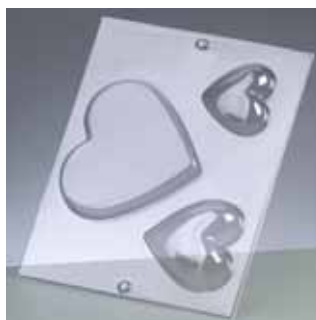
- 95 000 44 Reliefform, Obst, 5-teilig, 5 – 12 cm VE: 1 STÜCK
- 95 000 45 Reliefform, Obst, 6-teilig, 3 – 12 cm VE: 1 STÜCK
- 95 001 59 Reliefform, Gemüse, 7-teilig, 5 – 8 cm VE: 1 STÜCK



41



52



77



78



04



27

Reliefformen:

- 95 001 77 Reliefform, Herzen, 3-teilig, h 6 – 11 cm VE: 1 STÜCK
- 95 001 78 Reliefform, Herz, doppelt, 1-teilig, h 15 cm VE: 1 STÜCK

Reliefformen:

- 95 000 41 Reliefform, Marienkäfer, 6-teilig, 5,5 x 7 cm VE: 1 STÜCK
- 95 000 52 Reliefform, Tiere, 4-teilig, 6 – 8 cm VE: 1 STÜCK
- 95 001 04 Reliefform, Gänse, 4-teilig, 10 cm VE: 1 STÜCK
- 95 001 27 Reliefform, Tiere vom Bauernhof, 7-tlg, 3 – 5 cm VE: 1 STÜCK



89 / schwarz



02



Latexmilch:

95 795 89	Latexmilch, 200 ml	VE: 2 STÜCK
95 800 02	Latexmilch, 200 ml	VE: 2 STÜCK
95 800 05	Latexmilch, 500 ml	VE: 2 STÜCK
95 800 10	Latexmilch, 1.000 ml	VE: 1 STÜCK
95 800 50	Latexmilch, 5.000 ml	VE: 1 STÜCK

Latexmilch:

EFCO-Latexmilch ist eine Formenbaumasse auf Einkomponenten-Wasserbasis zur Herstellung von nahtlosen Schlauchformen und für Reliefabformungen. Abzuformende Teile tauchen oder Latexmilch mit Pinsel mehrmals auftragen bis eine Formenhaut der gewünschten Stärke entstanden ist. Zur Verstärkung der Formenhaut kann EFCO-Latexpaste aufgespachtelt werden.



Latexpaste:

95 801 05	Latexpaste, 500 g	VE: 2 STÜCK
95 801 10	Latexpaste, 1.000 g	VE: 1 STÜCK
95 801 80	Latexpaste, 8.000 g	VE: 1 STÜCK



14 / orange



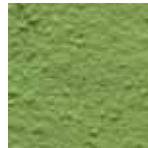
28 / rot



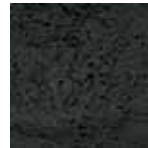
35 / pink



48 / blau



67 / grün



89 / schwarz

Latexfärber:

95 803 ..	Latexfärber, 50 ml	VE: 4 STÜCK
------------------	--------------------	-------------

Latexfärber:

Das Pulver reicht für ca. 500 g Latexmilch oder -paste. Gewünschte Menge Pulver mit Latexmilch in ein Deckelglas geben und gut durchschütteln. 10 Minuten reagieren lassen und Vorgang wiederholen. Jetzt ist die Latexmilch gebrauchsfertig.
Bei Latexpaste das Pulver in kleinen Mengen in die Paste einrühren bis das Pulver vollständig von der Latexpaste aufgenommen wird. 10 Minuten ruhen lassen und den Vorgang wiederholen. Nun ist die Latexpaste gebrauchsfertig.



05



10

Silikonkautschuk HB:

- | | | |
|------------------|---|-------------|
| 95 750 05 | Silikonkautschuk HB, mit Vernetzer, 500 g | VE: 4 STÜCK |
| 95 750 10 | Silikonkautschuk HB, mit Vernetzer, 1.000 g | VE: 2 STÜCK |
| 95 750 50 | Silikonkautschuk HB, mit Vernetzer, 5.000 g | VE: 1 STÜCK |

Silikonkautschuk HB:

Kaltvulkanisierend, lösungsmittelfrei, gering dehnbar. Hochhitzebeständige Abformmasse zum Herstellen von Blei- und Zinn gießformen.



weiß / gelb

Silikonabformknet:

- | | | |
|------------------|---|-----------------|
| 95 749 02 | Silikonabformknet, 2 Komponenten, 100 g + 100 g | VE: 1 SORTIMENT |
|------------------|---|-----------------|

Schnell, leicht in der Anwendung, ungiftig und sicher! Feste knetbare Masse um eigene Abformungen / Formen für Resin, Schokolade, Seife, Wachs, Modeller- und Giessmassen und vieles mehr herzustellen. Im Verhältnis 1 / 1 weiße und gelbe Komponente mit den Händen zusammenkneten und Gegenstand abformen, um eine Form herzustellen! Das ganze dauert weniger als 25 Minuten und Sie haben Ihre Form.



Talkumpuder:

- | | | |
|------------------|-------------------|-------------|
| 95 805 20 | Talkumpuder, 20 g | VE: 6 STÜCK |
|------------------|-------------------|-------------|



05



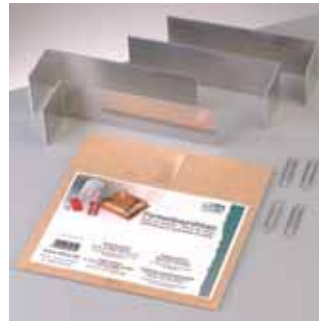
10

Silikonkautschuk NV:

- | | | |
|------------------|---|-------------|
| 95 751 05 | Silikonkautschuk NV, mit Vernetzer, 500 g | VE: 4 STÜCK |
| 95 751 10 | Silikonkautschuk NV, mit Vernetzer, 1.000 g | VE: 2 STÜCK |
| 95 751 50 | Silikonkautschuk NV, mit Vernetzer, 5.000 g | VE: 1 STÜCK |

Silikonkautschuk NV:

Niedrigviskose, hochelastische Abformmasse, kaltvulkanisierend, lösungsmittelfrei, speziell für die Herstellung von Negativformen mit leichten Hinterschneidungen und komplizierter Formgebung. Lufttrocknend.



12



20

Formenrahmen:

- | | | |
|------------------|----------------------------------|-------------|
| 95 753 12 | Formenrahmen, 120 x 120 x 50 mm | VE: 1 STÜCK |
| 95 753 14 | Formenrahmen, 120 x 120 x 100 mm | VE: 1 STÜCK |
| 95 753 20 | Formenrahmen, ø 200 mm x 50 mm | VE: 3 STÜCK |

Formenrahmen:

Die Formenrahmenwinkel auf die gewünschte Größe zusammenstecken und die Innenkanten mit Kreppband im Winkel abkleben um die Kanten abzdichten. Den Rahmen von außen rundum mit Kreppband auf der Bodenplatte festkleben. Das Plastillin auf die benötigte Höhe in den Rahmen eindrücken und mit Talkum einpudern. Das Abformteil halb eindrücken und die Verbindungsnoppen in Plastillin eindrücken (Den Eingusskanal nicht vergessen!). Die Form mit Silikon ausgießen und nach dem Trocknen das Plastillin entfernen. Nun die ausgehärtete Silikonschicht mit Talkum einpudern und das Gegenstück mit Silikon ausgießen. Nach dem Aushärten kann die Form getrennt werden.



Vernetzer:

- | | | |
|------------------|------------------|-------------|
| 95 752 01 | Vernetzer, 20 ml | VE: 3 STÜCK |
|------------------|------------------|-------------|



25



75

Gießharz mit Härter:

95 700 25 Gießharz mit Härter, 250 ml VE: 4 STÜCK

95 700 75 Gießharz mit Härter, 750 ml VE: 2 STÜCK

95 701 50 Gießharz mit Härter, 5.000 g VE: 1 STÜCK

Polyestergießharz:

EFCO-Polyester Gießharz kristallklar ist ein farbloses Harz, das in gehärtetem Zustand weitgehend unschädlich ist. EFCO-Gießharz ist eine sirupflüssige Masse, die nach Zugabe des beiliegenden Härterers erst geliert und dann je nach Härterzugabe in 3-5 Stunden zu einem festen Block aushärtet. Mit den EFCO-Abtönpasten lässt sich das Gießharz einfärben.



99 / farbig sortiert



48 / blau



67 / grün



89 / schwarz

Abtönpaste für Gießharz:

95 703 .. Abtönpaste für Gießharz, 20 ml VE: 6 STÜCK



520



620

Härter / Formen-Trennwachs:

95 705 20 Härter für Gießharz, 20 ml VE: 3 STÜCK

95 706 20 Formen-Trennwachs, 20 ml VE: 6 STÜCK



Harzreiniger:

95 708 10 Harzreiniger, 100 ml VE: 4 STÜCK



50



04

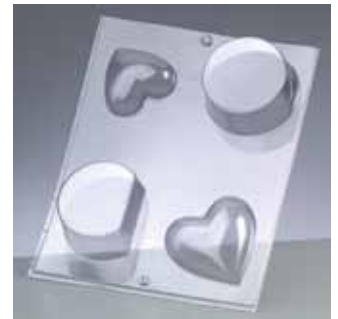
Polierpaste universal / Nass-Schleifpapier:

95 707 50 Polierpaste universal, mit Anlaufschutz, 50 ml VE: 4 STÜCK

95 709 04 Nass-Schleifpapier, 4 - fach sortiert, 140 x 230 mm VE: 5 STÜCK



01



02



03

Gießformen:

95 711 01 Gießform, Halbkugeln, 4-teilig VE: 1 STÜCK

95 711 02 Gießform, Herz + Rundformen, 4-teilig VE: 1 STÜCK

95 711 03 Gießform, Kleinformen, 6-teilig VE: 1 STÜCK



Seifentraum Glycerinseife:

- 35 500 01** Seifentraum Glycerinseife, Kiloware lose VE: 25 KG
- 35 500 02** Seifentraum Glycerinseife, 250 g VE: 6 DOSE
- 35 500 05** Seifentraum Glycerinseife, 500 g VE: 6 DOSE
- 35 500 25** Seifentraum Glycerinseife, 2.500 g VE: 1 DOSE

Seifentraum Glycerinseife:

Abwechslung und eigene Kreativität können jetzt auch im Badezimmer voll ausgetobt werden; damit aus Träumen wahre Seifenträume werden. Die neue Transparentseife aus rein pflanzlichen Rohstoffen ist der ideale Bastelspaß für jung und alt!

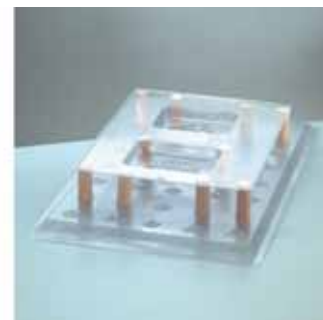
Absolut problemlos in der Handhabung: Einfach die gewünschte Menge Seife in der Mikrowelle (300 – 400 W, bzw. Auftaustufe, 3 – 10 min), auf der Herdplatte im Wasserbad oder im Backofen bei 80° – 90° C unter Aufsicht erhitzen und auf Wunsch Duftöl dazugeben. Flüssige Seife in eine geeignete Form gießen und ca. 10 – 30 min abkühlen lassen. Die erstarrte Seife aus der Form nehmen und fertig ist der Seifentraum.



08 / gelb 28 / rot 48 / blau 67 / grün

Farbstoff flüssig:

- 35 515 ..** Farbstoff flüssig, für Seifentraum Glycerinseife, 10 ml VE: 6 STÜCK



Gießrahmen universal:

- 95 754 00** Gießrahmen universal, 11 – teilig, 38 x 24 cm VE: 1 STÜCK



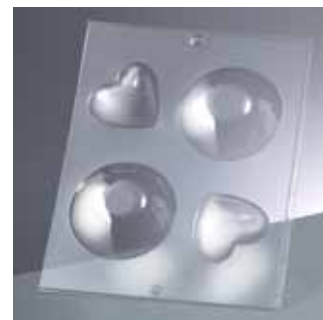
01



02



03



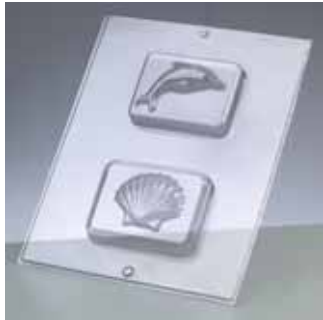
05



06

3-D Seifengießformen:

- 95 713 01** 3-D Seifengießform, rund + eckig / 2 – teilig, 75 x 55 mm / 80 x 55 mm VE: 1 SORTIMENT
- 95 713 02** 3-D Seifengießform, quadratisch / 2 – teilig, 70 x 70 mm / 60 x 40 mm VE: 1 SORTIMENT
- 95 713 03** 3-D Seifengießform, quadratisch / 2 – teilig, 90 x 90 mm / 60 x 40 mm VE: 1 SORTIMENT
- 95 713 05** 3-D Seifengießform, rund + Herz / 2 – teilig, 85 mm / 62 mm VE: 1 SORTIMENT
- 95 713 06** Seifengießform, Muschel + Schnecke / 2-teilig, 120 x 70 mm / 80 mm VE: 1 SORTIMENT



01



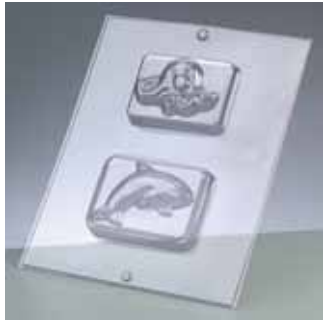
02



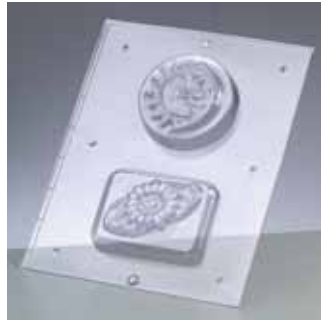
09



10



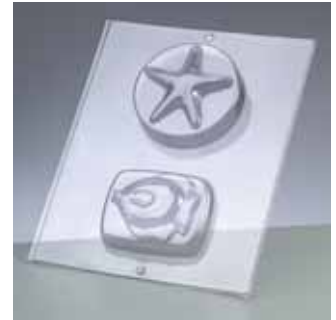
03



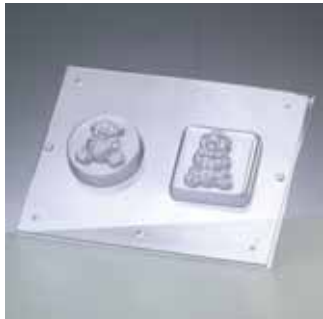
04



11



12



05



06



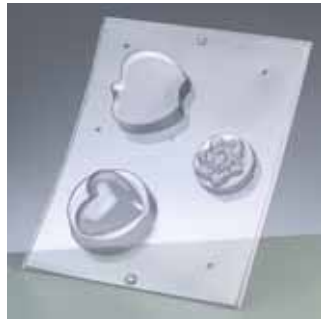
16



18



07



08



20



21

Seifengießformen:

- 95 714 01 Seifengießform, Delfin + Muschel / 2 – teilig ☞ VE: 1 STÜCK
- 95 714 02 Seifengießform, Erdbeere, Kirsche / 3 – teilig ☞ VE: 1 STÜCK
- 95 714 03 Seifengießform, Wal + Krake / 2 – teilig ☞ VE: 1 STÜCK
- 95 714 04 Seifengießform, Blüte, Sonne-Mond / 2 – teilig ☞ VE: 1 STÜCK
- 95 714 05 Seifengießform, Clown + Bär / 2 – teilig ☞ VE: 1 STÜCK
- 95 714 06 Seifengießform, Seepferd + Mar / 2 – teilig ☞ VE: 1 STÜCK
- 95 714 07 Seifengießform, Zitrone, Blüte / 4 – teilig ☞ VE: 1 STÜCK
- 95 714 08 Seifengießform, Apfel, Herz + / 3 – teilig ☞ VE: 1 STÜCK

Seifengießformen:

- 95 714 09 Seifengießform, Bär + Frosch / 2 – teilig ☞ VE: 1 STÜCK
- 95 714 10 Seifengießform, Kugel + Rechte / 4 – teilig ☞ VE: 1 STÜCK
- 95 714 11 Seifengießform, Rechteck + Wappen / 4 – teilig ☞ VE: 1 STÜCK
- 95 714 12 Seifengießform, Maritim / 2 – teilig ☞ VE: 1 STÜCK
- 95 714 16 Seifengießform, Pferd, Eule, Igel / 3-teilig ☞ VE: 1 STÜCK
- 95 714 18 Seifengießform, Nikolaus, Engel, Stern / 3-tlg. ☞ VE: 1 STÜCK
- 95 714 20 Seifengießform, Meerestiere / 3 – teilig ☞ VE: 1 STÜCK
- 95 714 21 Seifengießform, Massageseife / 4 – teilig ☞ VE: 1 STÜCK



Hartschaumplatten zuschneiden und verkleben, Oberfläche strukturieren, evtl. Fugen verspachteln, Grundstrich und Schattierungen aufbringen. Fertig!

Hartschaum-Bearbeitung:

Modur kann mit einem Messer geschnitten, einer feinzackigen Säge gesägt oder gar fein geschliffen werden. Um dann eine felsartige Struktur zu erzielen, ist es wichtig, weniger in den Hartschaum zu schneiden als zu stechen und Stücke nach oben herauszubrechen. Die Bruchflächen erhalten so eine interessante raue Struktur. **Tipp:** Nicht mehr verwendbare Hartschaumreste oder Schleifstaub absaugen und in den Restmüll geben.

Verklebung:

Modur ist ein Duroplast. Modur ist somit beständig gegen Lösungsmittel, wie sie in den gebräuchlichsten Kontaktklebern enthalten sind. Außerdem ist Modur temperaturbeständig gegen heiße Schmelzkleber. Daher empfiehlt sich die Verwendung von Schmelzklebern aus der Heißklebepistole. Dieser Kleber kühlt auf dem Hartschaum nicht gleich ab, somit sind kurzzeitig noch Korrekturen möglich. Nach kurzer Abkühlzeit kann weitergearbeitet werden. Auch handelsüblicher weißer Holzleim kann verwendet werden. Hier ist die Abbindezeit in den Fugen mindestens 24 Stunden. Zum Fixieren der Hartschaumteile bis zum Abbinden des Leims steckt man vorzugsweise Zahnstocher quer zu den Klebefugen in den Schaumstoff. Bei Verwendung von Kontaktkleber (z. B. Uhu oder ähnliches) beide Teile einstreichen, ablüften lassen bis beim Berühren der Klebeflächen mit den Fingern keine Fäden mehr ziehen. Dann kurz kräftig zusammendrücken. Hierbei sind die Teile genau passend zusammen zu bringen. Korrekturen sind nicht möglich. Durch Zuschnitt der Hartschaumteile wird es immer wieder zu kleinen Fugen kommen. Diese mit etwas Spachtelmasse verstreichen.



00



01



02



Modur Profimodellhartschaum:

10 949 00	Modur Profimodellhartschaum, 250x250x20 + 40 mm, 24 + 12 Stk.	VE: 1 SORTIMENT
10 949 01	Modur Profimodellhartschaum, 250 x 250 x 20 mm	VE: 24 STÜCK
10 949 02	Modur Profimodellhartschaum, 250 x 250 x 40 mm	VE: 12 STÜCK

Farbige Oberflächengestaltung:

Die Modur-Oberfläche kann mit allen Farben – also auch lösungsmittelhaltigen Farben aus der Sprühdose – eingefärbt werden. Am einfachsten und preiswertesten ist aber die Verwendung von EFCOAcrylfarben. Die Farbe wird direkt auf den Hartschaum aufgestrichen. Zusätzliche Gipsbinden oder Verspachtelungen sind nicht erforderlich. Ist die Farbe abgetrocknet, wird mit einem ca. 2 cm breiten Pinsel eine geringe Menge Weiß aufgenommen und auf eine Unterlage solange aufgestrichen, bis der Pinsel fast trocken ist. Damit streicht man über die Hartschaumfelsen, wobei alle hervorstehenden Teile und Kanten einen hellen Schimmer erhalten und hervorgehoben werden. Ebenso kann mit den Farben Grau oder Braun verfahren werden. Wird der Grundfarbe etwas Weißleim zugegeben, können in die frische Farbe Sand oder Dekokies eingestreut oder Flocky eingeblasen werden.



Speckstein:

19 246 01 Speckstein Würfel, Teelichthalter, 6 x 6 x 4 cm VE: 2 STÜCK



09



10

Speckstein:

19 243 09 Speckstein Rohling, Katze, ~ 8 - 10 cm VE: 2 STÜCK

19 243 10 Speckstein Rohling, Elefant, ~ 8 - 10 cm VE: 2 STÜCK



01



02



03



04



05



06



07



08

Speckstein:

19 243 01 Speckstein Rohling, Schildkröte, ~ 8 - 10 cm VE: 2 STÜCK

19 243 02 Speckstein Rohling, Eule, ~ 8 - 10 cm VE: 2 STÜCK

19 243 03 Speckstein Rohling, Herz, ~ 6 - 8 cm, 2 Stück VE: 2 STÜCK

19 243 04 Speckstein Rohling, Frosch, ~ 8 - 10 cm VE: 2 STÜCK

19 243 05 Speckstein Rohling, Vogel, ~ 8 - 10 cm VE: 2 STÜCK

19 243 06 Speckstein Rohling, Pinguin, ~ 8 - 10 cm VE: 2 STÜCK

19 243 07 Speckstein Rohling, Delfin, ~ 8 - 10 cm VE: 2 STÜCK

19 243 08 Speckstein Rohling, Fisch, ~ 6 - 8 cm, 2 Stück VE: 2 STÜCK



00 / sortiert



01 / weiß



sortiert



02 / creme



32 / rosa



61 / hellgrün



65 / grün



75 / braun



86 / grau



89 / schwarz

Speckstein:

19 240 99 Speckstein, geschrumpft, 1,5 kg

VE: 2 BEUTEL



399 / farblos



100 / orange

Spezial-Specksteinpaste / Schleifpapier:

19 243 99 Spezial-Specksteinpaste, ergibt 1m², 20 g

VE: 6 STÜCK

18 301 00 Schleifpapier, sortiert 80 / 120 / 240, 23 x 9,3 cm, 3 x 2 Stk.

VE: 5 BEUTEL



01



02



Speckstein:

19 240 .. Speckstein, lose VE: 30 KG

19 242 .. Speckstein, einzeln geschrumpft, / etikettiert mit Gewicht VE: 30 KG

Speckstein:

19 244 01 Specksteinset, 7 - teilig

VE: 2 SORTIMENT

19 244 02 KreativSet Specksteintiere, 8 - teilig

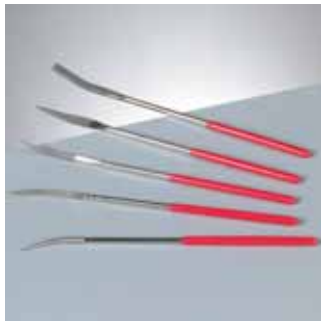
VE: 2 SORTIMENT



Specksteinöl:

93 143 01 Specksteinöl, 100 ml

VE: 5 STÜCK



305



306



501



510



605

Holz- & Specksteinraspelset:

18 153 05 Diamantfeilenset, 5 – teilig, 14 cm VE: 1 STÜCK

18 153 06 Diamantfeilenset, 6 – teilig, 16 cm VE: 1 STÜCK

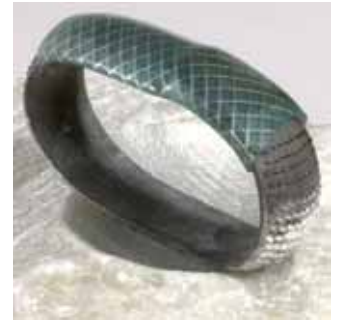
18 155 01 Feile, 14 cm VE: 10 STÜCK

18 155 10 Feilenset, 10 – teilig, 14 cm VE: 1 SORTIMENT

18 156 05 Feilenset, 5 – teilig, 18 cm VE: 1 SORTIMENT



01



02



03



04



08



10



20

Holz- & Specksteinraspelset:

18 150 01 Specksteinfeile, halbrund, 20 cm VE: 6 STÜCK

18 150 02 Faustraspel, ø 65 mm VE: 2 STÜCK

18 150 03 Holz- & Specksteinraspelset, 3 – teilig, 30 cm VE: 3 SORTIMENT

18 150 04 Specksteinraspelset, 3 – teilig, 20 cm VE: 1 SORTIMENT

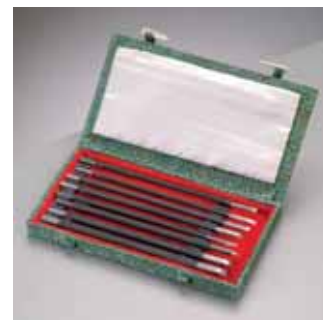
18 150 08 Specksteinraspelset, 8 – teilig, 20 cm VE: 1 SORTIMENT

18 150 10 Specksteinraspelset, 8 – teilig, 25 cm VE: 1 SORTIMENT

18 150 20 Feilenset, 3 – teilig, 20 cm VE: 3 SORTIMENT



04



08

Specksteinmeißel:

18 280 04 Specksteinmeißel, 4 – teilig, 15 cm

VE: 1
SORTIMENT

18 280 08 Specksteinmeißel, 8 – teilig, 15 cm

VE: 1
SORTIMENT



27 566 21 / Elke Fox



27 534 85 / Maja Hanselmann



06



08



27 150 40 / Aline Fayet



27 000 43 / Maja Hanselmann

Bastelbücher deutsch:

27 566 21 Buch deutsch, Speckstein kreativ gestalten, A 5, 32 Seiten



VE: 1 STÜCK

27 534 85 Buch deutsch, Der kleine Speckstein – Kurs, 19 × 26 cm, 64 Seiten



VE: 1 STÜCK

27 150 40 Buch deutsch, Speckstein – Einführungskurs, 21 × 28 cm, Hardcover, 64 Seiten / Vorlagen



VE: 1 STÜCK

27 000 43 Buch deutsch, Speckstein ideenreich formen, A 5, 36 Seiten



VE: 1 STÜCK



11

Schnitzwerkzeug:

18 151 06 Schnitzwerkzeug, 6 – teilig, 16 cm



VE: 1
SORTIMENT

18 151 08 Schnitzwerkzeug, 8 – teilig, 14 cm



VE: 1
SORTIMENT

18 151 11 Schnitzwerkzeug, 11 – teilig, 14 cm

VE: 1 STÜCK



Laubsäge Garnitur:

18 352 02 Laubsäge Garnitur, 5 – teilig

VE: 1 STÜCK



Laubsägebogen:

18 353 00 Laubsägebogen, aus Stahlrohr

VE: 5 STÜCK



Laubsägetischchen mit Zwinde:

18 366 00 Laubsägetischchen mit Zwinde

VE: 5 STÜCK



Sperrholzplatte:

- 14 710 02** Sperrholzplatte, Pappel, 4 mm / A2 VE: 5 STÜCK
594 x 420 mm
- 14 710 03** Sperrholzplatte, Pappel, 4 mm / A3 VE: 5 STÜCK
420 x 297 mm
- 14 710 04** Sperrholzplatte, Pappel, 4 mm / A4 VE: 5 STÜCK
297 x 210 mm



02



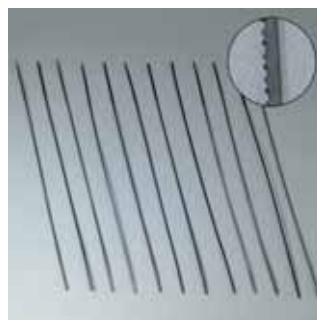
04



06

Laubsägeblätter:

- 18 354 02** Laubsägeblätter, Stärke 2, VE: 1 BEUTEL
12 x 12 Stk.
- 18 354 04** Laubsägeblätter, Stärke 4, VE: 1 BEUTEL
12 x 12 Stk.
- 18 354 06** Laubsägeblätter, Stärke 6, VE: 1 BEUTEL
12 x 12 Stk.



05



09

Laubsägeblätter:

- 18 356 05** Laubsägeblätter, Multizahn Nr. 5, VE: 5 BEUTEL
12 Stk.
- 18 356 09** Laubsägeblätter, Multizahn Nr. 9, VE: 5 BEUTEL
12 Stk.



01



03

Laubsägeblätter:

- 18 355 01** Laubsägeblätter, Stärke 1, rund, VE: 1 BEUTEL
12 x 12 Stk.
- 18 355 03** Laubsägeblätter, Stärke 3, rund, VE: 1 BEUTEL
12 x 12 Stk.



01 / schwarz



02 / schwarz

Sekundenzeiger :

- 18 558 01** Sekundenzeiger, Kunststoff, 60 mm, 10 Stk. VE: 5 BEUTEL
- 18 558 02** Sekundenzeiger, Metall, 70 mm, 10 Stk. VE: 1 BEUTEL



01 / gold



02 / schwarz



03 / schwarz



01 / schwarz

**Quarkuhrwerk mit Zeigern:**

- 18 553 13** Quarzuhrwerk + Zeiger, Zifferblatt 2,3 – 5,5 mm, 1 Stk. / 8 – teilig VE: 5 STÜCK
- 18 553 15** Quarzuhrwerk + Zeiger, Zifferblatt 5,0 – 7,4 mm, 1 Stk. / 8 – teilig VE: 5 STÜCK
- 18 553 21** Quarzuhrwerk + Zeiger, Zifferblatt 11,9 – 14,0 mm, 1 Stk. / 8 – teilig VE: 5 STÜCK

Quarzuhrwerk:

- 18 554 13** Quarzuhrwerk, Zifferblatt 2,3 – 5,5 mm, 5 – teilig VE: 100 STÜCK
- 18 554 15** Quarzuhrwerk, Zifferblatt 5,0 – 7,4 mm, 5 – teilig VE: 100 STÜCK
- 18 554 21** Quarzuhrwerk, Zifferblatt 11,9 – 14,0 mm, 5 – teilig VE: 100 STÜCK

Uhrzeiger :

- 18 556 01** Uhrzeiger, 38 / 48 mm, 1 Set / 3 – teilig VE: 5 BEUTEL
- 18 556 02** Uhrzeiger, Metall, 43 / 55 / 70 mm, 1 Set / 4 – teilig VE: 5 BEUTEL
- 18 556 03** Uhrzeiger, 35 / 50 mm, 1 Set / 3 – teilig VE: 5 BEUTEL
- 18 557 01** Uhrzeiger, 30 / 40 mm, 1 Set / 3 – teilig VE: 5 BEUTEL



27 452 22 / Reichmann & Scharfschwerdt

Bastelbücher deutsch:

- 27 452 22** Buch deutsch, Uhren & Thermometer, A 5, 32 Seiten / Vorlagebogen VE: 1 STÜCK



Linolplatten:

- | | | |
|------------------|-----------------------------|--------------|
| 18 510 03 | Linolplatte, DIN A3, 3,5 mm | VE: 5 STÜCK |
| 18 510 04 | Linolplatte, DIN A4, 3,5 mm | VE: 10 STÜCK |
| 18 510 05 | Linolplatte, DIN A5, 3,5 mm | VE: 10 STÜCK |
| 18 510 06 | Linolplatte, DIN A6, 3,5 mm | VE: 10 STÜCK |



Farbwalze:

- | | | |
|------------------|-------------------|-------------|
| 18 131 00 | Farbwalze, 60 mm | VE: 1 STÜCK |
| 18 132 00 | Farbwalze, 90 mm | VE: 1 STÜCK |
| 18 133 00 | Farbwalze, 120 mm | VE: 1 STÜCK |



100



400

Linolschnittwerkzeug:

- | | | |
|------------------|---|--------------|
| 18 121 00 | Linol & Holzschnittwerkzeug, Set | VE: 5 STÜCK |
| 18 124 00 | Linol & Holzschnittwerkzeug, Holzgriff mit Ausstosser | VE: 10 STÜCK |



01



02



03



05



04

Linolschnittwerkzeug:

- | | | |
|------------------|--|--------------|
| 18 123 01 | Linol & Holzschnittwerkzeug, Geissfuss Nr. 1 | VE: 10 STÜCK |
| 18 123 02 | Linol & Holzschnittwerkzeug, Ziereisen Nr. 2 | VE: 10 STÜCK |
| 18 123 03 | Linol & Holzschnittwerkzeug, Hohleisen Nr. 3, 3 mm | VE: 10 STÜCK |
| 18 123 04 | Linol & Holzschnittwerkzeug, Hohleisen Nr. 4, 4 mm | VE: 10 STÜCK |
| 18 123 05 | Linol & Holzschnittwerkzeug, Vorschneidmesser | VE: 10 STÜCK |



Fixiergerät:

- 25 000 43** Fixiergerät, Profi Nutzhöhe 1m, 230 V / 1250 W VE: 1 STÜCK
- 25 000 44** Fixiergerät-Verlängerung, für Profi-Fixiergerät, 50 cm VE: 1 STÜCK
- 25 004 21** Fixiergerät, Profi Kocher, 230 V / 1250 W VE: 1 STÜCK



Hobby-Fixiergerät:

- 25 000 46** Fixiergerät, Hobby für Kochstelle, 115 cm VE: 1 STÜCK



Papprohr für Fixiergeräte:

- 25 070 35** Papprohr, 1065xD50x5 mm VE: 1 STÜCK
- 25 070 36** Papprohr, 115 cm VE: 1 STÜCK
- 25 070 39** Papprohr, 1585xD50x5 mm VE: 1 STÜCK



10



11

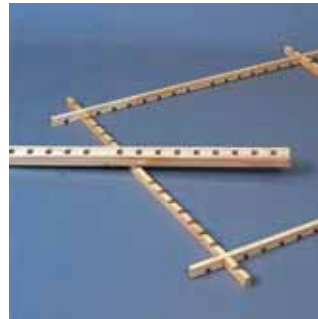
Seidenmalrahmen:

- 25 383 10** Seidenmalrahmen, 100x100cm / 25x15mm VE: 1 STÜCK
- 25 383 55** Seidenmalrahmen, 50cm VE: 1 STÜCK
- 25 384 11** Seidenmalrahmen, 100x100cm / 38x20mm VE: 1 STÜCK



Fixierpapier:

- 25 074 81** Fixierpapier, 500 x 1 m VE: 1 STÜCK
- 25 074 82** Fixierpapier, 500 x 1,5 m VE: 1 STÜCK



Batikrahmen:

- 25 380 11** Batikrahmen, 100x100cm VE: 1 STÜCK



Dreizackstifte für Seide:

- 25 482 10** Dreizackstifte, 100 Stk. VE: 5 DOSE



Brennstation PROFI:

18 400 03 Brennstation PROFI, Brandmalerei, regelbar VE: 1 STÜCK



Brennstation MINI:

18 400 02 Brennstation MINI, Brandmalerei, nicht regelbar VE: 1 STÜCK



Brandmalkolben:

18 400 01 Brandmalkolben, inkl. 6 Brennspitzen VE: 1 STÜCK



06



07

Brennspitzen:

18 401 06 Ersatzbrennspitzen für 1840001, 6 - teilig, sortiert VE: 2 SORTIMENT

18 401 07 Brennstempel für 1840001, 7 - teilig, sortiert VE: 2 SORTIMENT



01



02



03

Brennschleife:

18 402 01 Brennschleife, spitz / für 1840002 + 03, 1 Stk. VE: 3 STÜCK

18 402 02 Brennschleife, rund / für 1840002 + 03, 1 Stk. VE: 3 STÜCK

18 402 03 Brennschleife, rund/flach / für 1840002 + 03, 1 Stk. VE: 3 STÜCK



11



12



13



14

Brennschleife:

18 402 11 Brennschleife, Stern / für 1840002 + 03, 1 Stk. VE: 3 STÜCK

18 402 12 Brennschleife, Mond / für 1840002 + 03, 1 Stk. VE: 3 STÜCK

18 402 13 Brennschleife, Oval / für 1840002 + 03, 1 Stk. VE: 3 STÜCK

18 402 14 Brennschleife, Herz / für 1840002 + 03, 1 Stk. VE: 3 STÜCK



Malaufsatz:

99 445 16 Malaufsatz, für Kunststoff-Flaschen VE: 10 STÜCK



Leerflaschen:

- 93 817 05** Leerflasche, mit Malverschluss, 50 ml VE: 10 STÜCK
- 93 817 10** Leerflasche, mit Malverschluss, 100 ml VE: 10 STÜCK
- 93 817 20** Leerflasche, mit Malverschluss, 200 ml VE: 10 STÜCK



09



10

Leergläser:

- 93 114 09** Leergläser, 20 ml VE: 16 STÜCK
- 93 114 10** Leergläser, 50 ml VE: 4 STÜCK



04



01

Streudose:

- 99 110 04** Streudose, groß, leer, ø 55 mm h 77 mm VE: 5 STÜCK
- 99 110 01** Streudose, klein, leer, ø 36 mm h 45 mm VE: 10 STÜCK



05 / transparent



06 / transparent



07 / transparent

Leerdose (PP):

- 99 110 05** Leerdose (PP), 155 ml, ø 69 mm h 65 mm VE: 20 STÜCK
- 99 110 06** Leerdose (PP), 280 ml, ø 95 mm h 65 mm VE: 20 STÜCK
- 99 110 07** Leerdose (PP), 1000 ml, ø 120 mm h 120 mm VE: 10 STÜCK



Leerdose:

- 99 110 02** Leerdose, klein, mit Deckel, ø 36 mm h 45 mm VE: 20 STÜCK



Leerröhrchen:

99 110 03 Leerröhrchen, mit Verschluss,
ø 20 mm h 50 mm

VE: 20 STÜCK



Siebaufsätze:

99 401 54 Siebaufsätze, für Email 200 g,
ø 55 mm

VE: 10 STÜCK



Guttaflaschen:

99 445 11 Guttaflasche, ohne Düse, 50 ml

VE: 10 STÜCK

99 445 12 Guttaflasche, ohne Düse, 25 ml

VE: 10 STÜCK



Siebaufsätze:

93 719 03 Siebaufsätze, ø 20 mm, 3 Stk.

VE: 5 STÜCK

93 719 20 Siebaufsätze, ø 20 mm

VE: 20 STÜCK



Dekorsieb Röhrchen:

99 413 42 Dekorsieb Röhrchen, ø 20 mm h
50 mm

VE: 10 STÜCK



51



52

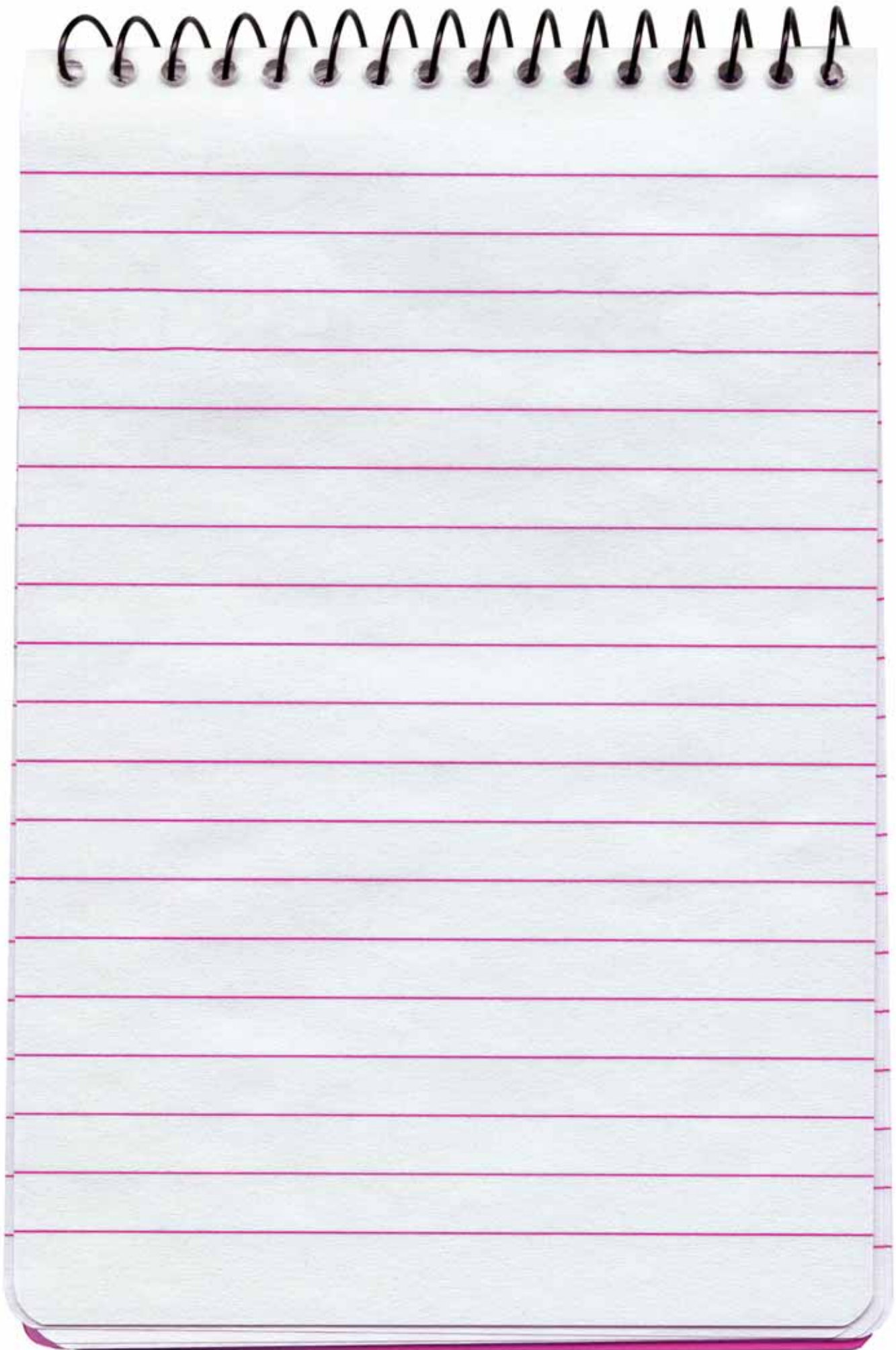
Siebaufsätze:

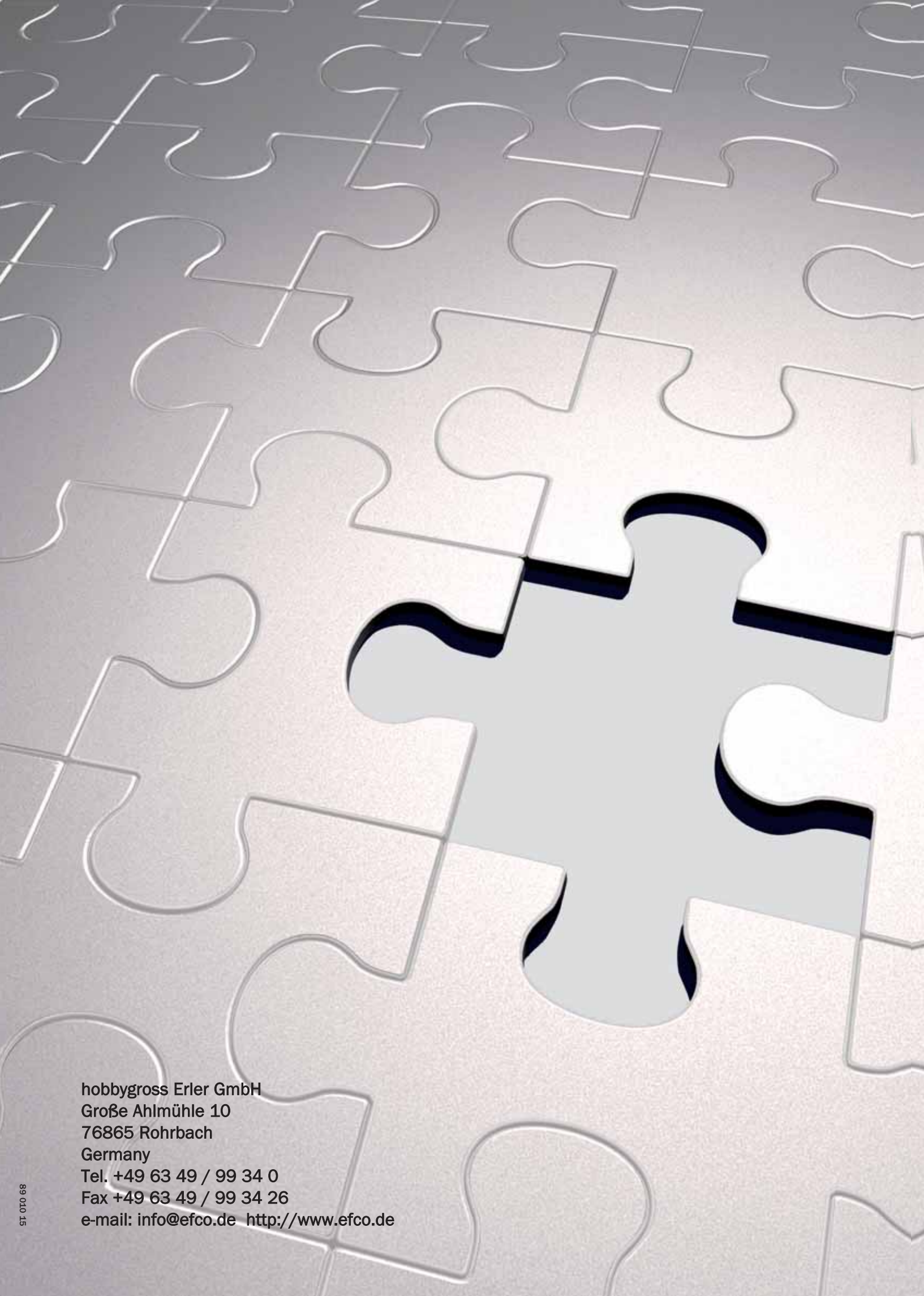
99 401 51 Siebaufsätze, ø 36 mm, 2 Stk.

VE: 5 BEUTEL

99 401 52 Siebaufsätze, ø 36 mm

VE: 10 STÜCK





hobbygross Erler GmbH
Große Ahlmühle 10
76865 Rohrbach
Germany
Tel. +49 63 49 / 99 34 0
Fax +49 63 49 / 99 34 26
e-mail: info@efco.de <http://www.efco.de>